

AVANT DE JETER, PENSEZ À DONNER !

Le guide des donneries



www.grandlyon.com

GRANDLYON
la métropole

AVANT DE JETER, PENSEZ À DONNER !

Le guide des donneries



www.grandlyon.com

GRANDLYON
la métropole

AVANT DE JETER, PENSEZ À DONNER !

Le guide des donneries



www.grandlyon.com

GRANDLYON
la métropole



Pour réduire le gaspillage et éviter la production de déchets, la Métropole de Lyon favorise la réutilisation d'objets pouvant encore servir, en créant 9 donneries.

Ces donneries sont implantées au sein des déchèteries. Elles ont pour vocation de collecter et de stocker temporairement les objets pouvant être réutilisés ou valorisés par des associations relevant de l'économie sociale et solidaire.

En tant qu'usagers du Grand Lyon, le dispositif vous propose désormais un service global, en complément des encombrants et des déchets spécifiques que vous pouvez déjà déposer en déchèterie.

Les donneries bénéficient également aux associations en leur permettant de mettre à disposition des personnes démunies ou en difficulté, des objets en état ayant encore une utilité.

De plus, la démarche : tri, réparation et redistribution leur permet de développer des emplois d'insertion.

Déposés dans les donneries du Grand Lyon, les objets devenus inutiles ou superflus peuvent ainsi grâce à vos dons et aux associations, avoir une seconde vie, circuler et profiter à d'autres.

LA DONNERIE, QU'EST-CE QUE C'EST ?

Comme son nom l'indique, une donnerie est un lieu où l'on donne des objets, des choses qui nous ont bien servies, qui sont encore en état et qu'il serait dommage de jeter.

NE JETEZ PLUS, DONNEZ !

Les accessoires de puériculture d'un bébé devenu grand, un ustensile de cuisine toujours prêt à faire de bons petits plats, un placard devenu trop étriqué pour votre nouvelle garde-robe, des jouets qui peuvent encore faire des heureux...

Tous ces objets, dont vous vous êtes lassés ou que vous avez remplacé par du neuf, peuvent encore servir et faire le bonheur d'un nouveau propriétaire.

N'hésitez plus, venez les déposer dans l'une des 9 donneries du Grand Lyon.



Grâce à vous, les objets peuvent avoir une seconde vie

QUE DÉPOSER DANS UNE DONNERIE ?

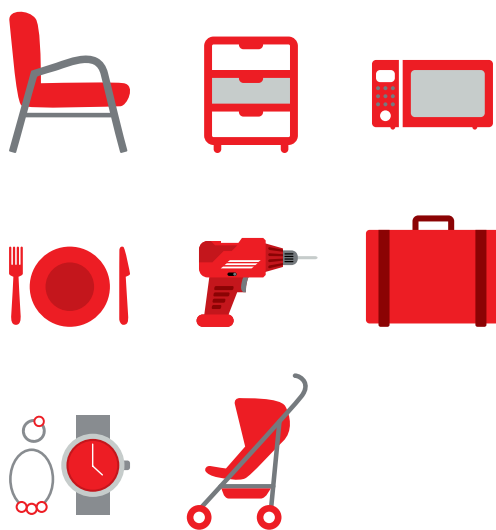
Il n'est pas toujours facile de distinguer ce qui peut être donné de ce qui doit être jeté. Retrouvez ci-dessous les grandes familles des objets encore en état que vous pouvez déposer en donnerie.

MULTIMÉDIA



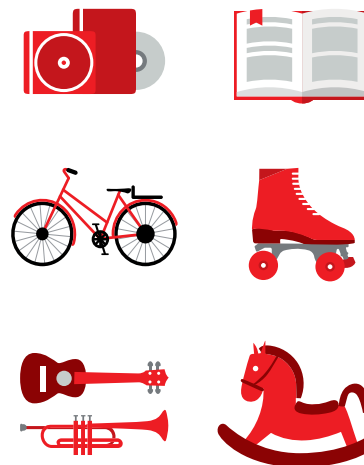
- informatique, consoles et jeux vidéo
- image / son / photo / téléphonie

MAISON



- ameublement
- gros électroménager
- petit électroménager
- décoration, bibelots, vaisselle
- bricolage - jardinage
- accessoires et bagagerie
- montres et bijoux
- équipement bébé

LOISIRS



- DVD / films CD / musique
- livres
- vélos et pièces détachées
- articles de sports et hobbies
- instruments de musique
- jeux, jouets, peluches

NON ACCEPTÉS



- les textiles



UN DOUTE SUR UN DON ?

Adressez-vous à un agent d'accueil de la déchèterie, il saura vous conseiller.

RENDEZ-VOUS À LA DONNERIE LA PLUS PROCHE DE CHEZ VOUS

- | | |
|---|---|
| 1 CALUIRE
62, impasse des Lièvres | 6 MIONS
Boulevard des Nations |
| 2 CHAMPAGNE AU MONT D'OR
Impasse des Anciennes vignes | 7 PIERRE BÉNITE
Chemin de la Gravière |
| 3 FRANCHEVILLE
29, route de la Gare | 8 SAINT GENIS LES OLLIÈRES
2, avenue Louis Pradel |
| 4 GRIGNY
20, avenue Chantelot | 9 SAINT PRIEST
Rue du Mâconnais |
| 5 LYON 9^{ÈME}
82, avenue Sidoine Apollinaire | |

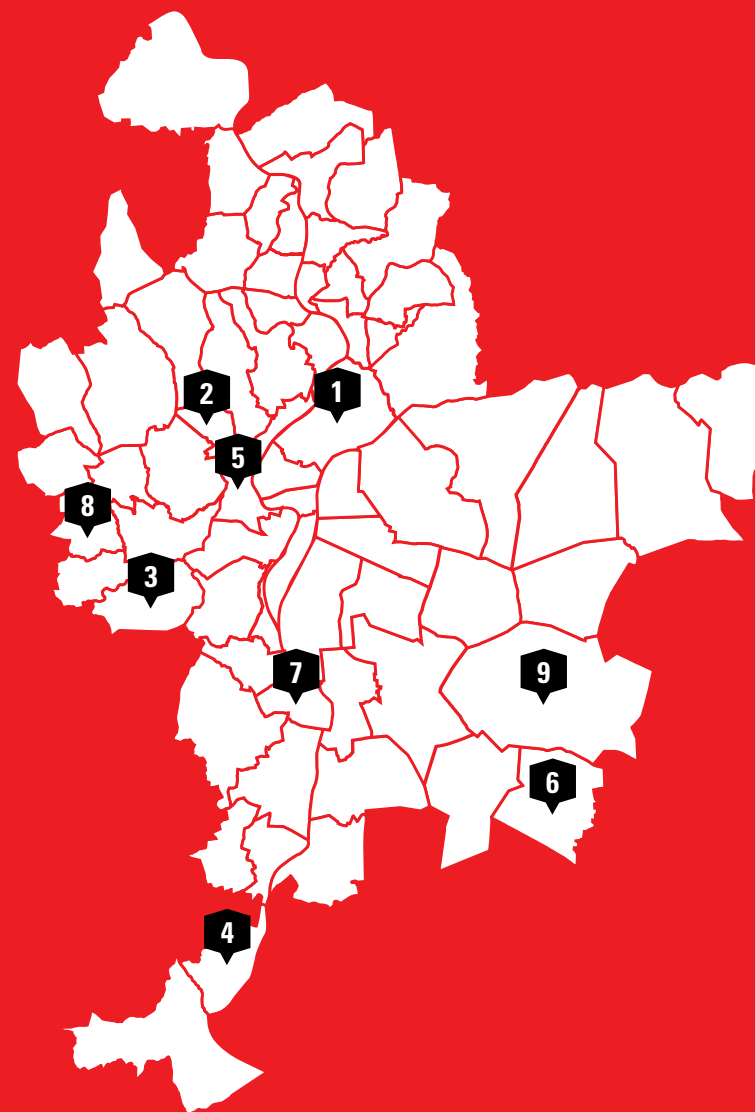
HORAIRES D'OUVERTURE DES DONNERIES

- du 1^{er} novembre au 31 mars :
du lundi au samedi de 9h à 12h
- du 1^{er} avril au 31 octobre :
du lundi au samedi de 8h30 à 12h
- fermeture les jours fériés



Horaires d'ouverture des déchèteries

du lundi au vendredi de 9h à 12h et 14h à 17h, le samedi de 9h à 17h,
le dimanche, de 9h à 12h (du 1^{er} avril au 31 octobre, ouverture dès 8h30)



Contact utile

Centre d'information
et de contacts de la Métropole de Lyon

Tél. : 04 78 63 40 00

centredecontacts@grandlyon.com

Métropole de Lyon

20, rue du Lac

CS 33569 - 69505 Lyon Cedex 03

Tél. : 04 78 63 40 40

www.grandlyon.com

GRANDLYON
la métropole